

Lohnfertigung – Maschinenkatalog 2023

SCHIESS
Werkzeugmaschinenfabrik GmbH

Schiess Werkzeugmaschinenfabrik GmbH
Ernst-Schiess-Str. 1
06449 Aschersleben
Germany
www.schiess.de

Ansprechpartner:

Herr Maik Liebich
Tel.: 03473 968 160
Mobil: 0170 7696 496
Fax: 03473 968 317

E-Mail: m.liebich@schiess.de



DMG MORI SEIKI

- NEF 600
2-Achsen CNC-Universal-Drehmaschine
- CTX beta 1250 TC
4-Achsen CNC-Universal-Drehmaschine
- CTX gamma 2000 TC
5-Achsen CNC-Universal-Dreh-Fräsmaschine
- DMC 60 U duoBLOCK®
5-Achsen CNC-Universal-Fräs-Bearbeitungszentrum
- DMC 125 U duoBLOCK®
5-Achsen CNC-Universal-Fräs-Bearbeitungszentrum



- DIXI 210
5-Achsen Hochgenauigkeits- Universal- Fräsmaschine

SCHLEIFEN:

- SBZ 6-L1400 **Drei-Seiten-Schleifbearbeitungszentrum**
- Innenrundscheifmaschine **RSI G**
- Außenrundscheifmaschine **RSA G**
- Tangential-Flachscheifmaschine **MR 75 DGTplus**

WUCHTEN:

- Wuchtmaschine **CMT 700 H2PW**

MESSEN:

- MMZ-G 205020 **Koordinatenmesszentrum**
- UMC 850 **Koordinatenmessmaschine**
- MGF 22 **Rundlaufmessmaschine**

NEF 600

2-Achsen CNC-Universal-Drehmaschine

SCHIESS
Werkzeugmaschinenfabrik GmbH

DMG MORI SEIKI



Technische Daten

Umlaufdurchmesser	600 mm
Max. Drehdurchmesser	600 mm
Max. Drehlänge	1.190 mm
Verfahrweg X	398 mm
Verfahrweg Z	1.250 mm
Max. Spindeldrehzahl	3.500 1/min
Drehmoment (40/100% ED)	790 / 590 Nm
Leistung (40/100% ED)	37 / 28 kW
Steuerung	Siemens 840D SL
Werkzeugaufnahme	VDI 40 DIN 5482
Anzahl der Werkzeugplätze	12-fach-Revolvermagazin

Drehmaschine für universelle Anwendung durch 12-fach-Revolver sowohl für Innen- und Außen-Drehwerkzeuge als auch für angetriebene Werkzeuge für Bohr- und Fräsoperationen.

CTX Beta 800

4-Achsen CNC-Universal-Drehmaschine

SCHIESS
Werkzeugmaschinenfabrik GmbH

DMG MORI SEKI



Technische Daten

Umlaufdurchmesser	700 mm
Max. Drehdurchmesser	410 mm
Max. Drehlänge	800 mm
Verfahrweg X	300 mm
Verfahrweg Z	850 mm
Max. Spindeldrehzahl	5.000 1/min
Drehmoment (40/100% ED)	700 / 600 Nm
Leistung (40/100% ED)	45 / 35 kW
Steuerung	Siemens 840D SL
Werkzeugaufnahme	VDI 40 DIN 5482
Anzahl der Werkzeugplätze	12-fach-Revolvermagazin

Drehmaschine für universelle Anwendung durch 12-fach-Revolver sowohl für Innen- und Außen-Drehwerkzeuge als auch für angetriebene Werkzeuge für Bohr- und Fräsoperationen.

CTX Gamma 2000 TC

5-Achsen CNC-Universal-Dreh-Fräsmaschine

SCHIESS
Werkzeugmaschinenfabrik GmbH

DMG MORI SEKI



Technische Daten

Umlaufdurchmesser	630 mm
Max. Drehdurchmesser	630 mm
Max. Drehlänge	2.000 mm
Verfahrweg X1	650 mm
Verfahrweg Y1	400 mm
Verfahrweg Z1	2.050 mm
Max. Hauptspindeldrehzahl	2.500 1/min
Drehmoment (40/100% ED)	2.200 / 1.700 Nm
Leistung (40/100% ED)	52 / 40 kW
Hauptantrieb	Motorspindel ISM 102 Plus
Werkzeugaufnahme	HSK-A 63 DIN 69893
Werkzeugplätze gesamt	120-fach Kettenmagazin
Pickup-Magazin	8 lange Werkzeuge
Steuerung	Siemens 840D SL

DMC 60 U2 duoBlock

5-Achsen CNC-Universal-Fräs-Bearbeitungszentrum

SCHIESS
Werkzeugmaschinenfabrik GmbH

DMG MORI SEIKI



Technische Daten

Verfahrbereich X	600 mm
Verfahrbereich Y	700 mm
Verfahrbereich Z	600 mm
Verfahrbereich C	360 °
Verfahrbereich B	180 °
Palettengröße	630 x 500 mm
Störkreis	Ø 879 mm
Max. Spindeldrehzahl	10.000 1/min
Drehmoment (40/100% ED)	236 / 200 Nm
Leistung (40/100% ED)	42 / 36 kW
Hauptantrieb	Motorspindel
Werkzeugaufnahme	HSK-A 63 DIN 69893
Werkzeugplätze gesamt	180 Stück
Max. Beladepazität	600 kg
Steuerung	Siemens 840D SL

DMC 125 U3 duoBlock

5-Achsen CNC-Universal-Fräsbearbeitungszentrum

SCHIESS
Werkzeugmaschinenfabrik GmbH

DMG MORI SEIKI



Technische Daten

Verfahrbereich X	1.250 mm
Verfahrbereich Y	1.250 mm
Verfahrbereich Z	1.000 mm
Verfahrbereich C	360 °
Verfahrbereich B	180 °
Palettengröße	1.000 x 800mm
Störkreis	Ø 1.499 mm
Max. Spindeldrehzahl	8.000 1/min
Drehmoment (40/100% ED)	727 / 492 Nm
Leistung (40/100% ED)	28 / 19 kW
Hauptantrieb	Getriebespindel
Werkzeugaufnahme	HSK-A 100 DIN 69893
Werkzeugplätze gesamt	180 Stück
Max. Beladepazität	2.000 kg
Steuerung	Siemens 840D SL

DIXI DHP 210

5-Achsen Hochpräzisionsbearbeitungszentrum

SCHIESS
Werkzeugmaschinenfabrik GmbH



Technische Daten

Positionsgenauigkeit Bidirektional A (ISO 230-2)	0,0020 mm
Wiederholgenauigkeit R (ISO 230-2)	0,0015 mm
Verfahrbereich X	1.800 mm
Verfahrbereich Y	2.100 mm
Verfahrbereich Z	1.250 mm
Verfahrbereich B	210 °
Palettengröße	1.000 x 1.000 mm
Max. Spindeldrehzahl	12.000 1/min
Drehmoment	500 Nm
Nennleistung	36 kW
Steuerung	Siemens 840D SL
Werkzeugaufnahme	HSK-A 100 DIN 69893
Werkzeugplätze gesamt	205
Max. Beladepazität	1.500 kg

SBZ 6-L1400

Drei-Seiten-Schleifbearbeitungszentrum

SCHIESS
Werkzeugmaschinenfabrik GmbH

WEMA GLAUCHAU
Werkzeugmaschinenfabrik Glauchau GmbH

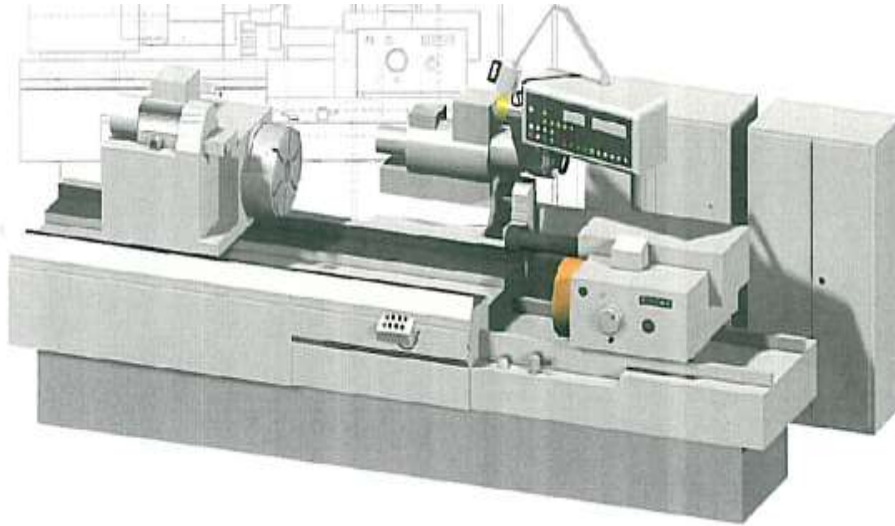


Technische Daten

Umlaufdurchmesser	650 mm
Max. Schleifdurchmesser	650 mm
Max. Schleiftiefe	900 mm
Max. Schleiflänge	1.050 mm
Max. Verstellweg (X1-Achse)	150 mm
Max. Verstellweg (X2-Achse)	470 mm
Max. Verstellweg (Z2-Achse)	1.290 mm
Schleifweg Z2-Achse	980 mm
Schleifscheibendurchmesser	Ø500 x 50 x Ø127 mm
Drehzahlbereich	1-795 1/min
Antriebsleistung	7,5 kW
Steuerung	Siemens 840D

Innenrundsleifmaschine RSI G SIX 6/1 ALS

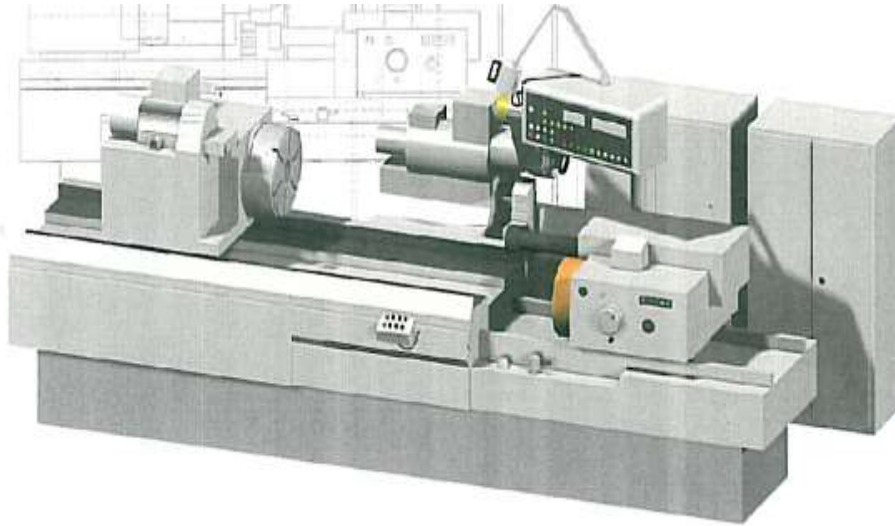
SCHIESS
Werkzeugmaschinenfabrik GmbH



Technische Daten

Arbeitsbereich		
Z	2500	mm
Bearbeitungswerte		
max. schleifbarer Durchmesser	400	mm
max. Drehzahl	40 - 2600	min ⁻¹ ₁
Vorschub	35m/min	
Eilgang	5 m/min	
Max. Werkstückgewicht je nach Werkstück		
Werkzeugaufnahme	Lünette	
Genauigkeiten	5 μ	
Max. Schleiftiefe innen	600 mm	

Außenrundscheifmaschine RSA G



Technische Daten

Arbeitsbereich		
Z	1500	mm
Bearbeitungswerte		
max. schleifbarer Durchmesser	400	mm
max. Drehzahl	40 - 2600	min ⁻¹ ₁
Vorschub	35m/min	
Eilgang	5 m/min	
Max. Werkstückgewicht je nach Werkstück		
Werkzeugaufnahme	Lünette	
Genauigkeiten	5 µ	

Tangential-Flachschleifmaschine MR 75 DGT plus

SCHIESS
Werkzeugmaschinenfabrik GmbH

FAIRETTO



Technische Daten

Technische Daten		
Arbeitsbereich		
B - Durchmesser	750	mm
Y - nützlicher Hub	350	mm
Z - nützlicher Hub	690	mm
Bearbeitungswerte		
max. schleifbarer Durchmesser	900	mm
max. Schleifhöhe	650	mm
Drehzahl	1400	min ⁻¹
Vorschub	0 – 2000 mm/min	
Eilgang	5 m/min	
Max. Werkstückgewicht	750 kg	
Min. Zustellung(Y-,Z- Achse)	1 µ	

Wuchtmaschine CMT 700 H2PW



Technische Daten

Antrieb	Band/Kardan	
max. Rotorgewicht	700 kg	
Rotorgewicht pro Lagerständer	350 kg	
max. Rotordurchmesser	1200 mm (1600 mm bei Antrieb auf abgesetzter Well)	
min. Abstand Lagerständer	160 mm	
max. Abstand Lagerständer	??? mm	
Rollen auf Lagerzapfen	13 - 350 mm	
Unwuchtmessbereich	100 - 8000 min ⁻¹	
Kleinste erreichbare Restunwucht	0,1 gmm/kg	
Auswuchten von magn. Rotoren	JA	

MMZ-G 205020

Koordinatenmesszentrum

SCHIESS
Werkzeugmaschinenfabrik GmbH



Technische Daten

Abmessungen der Maschine

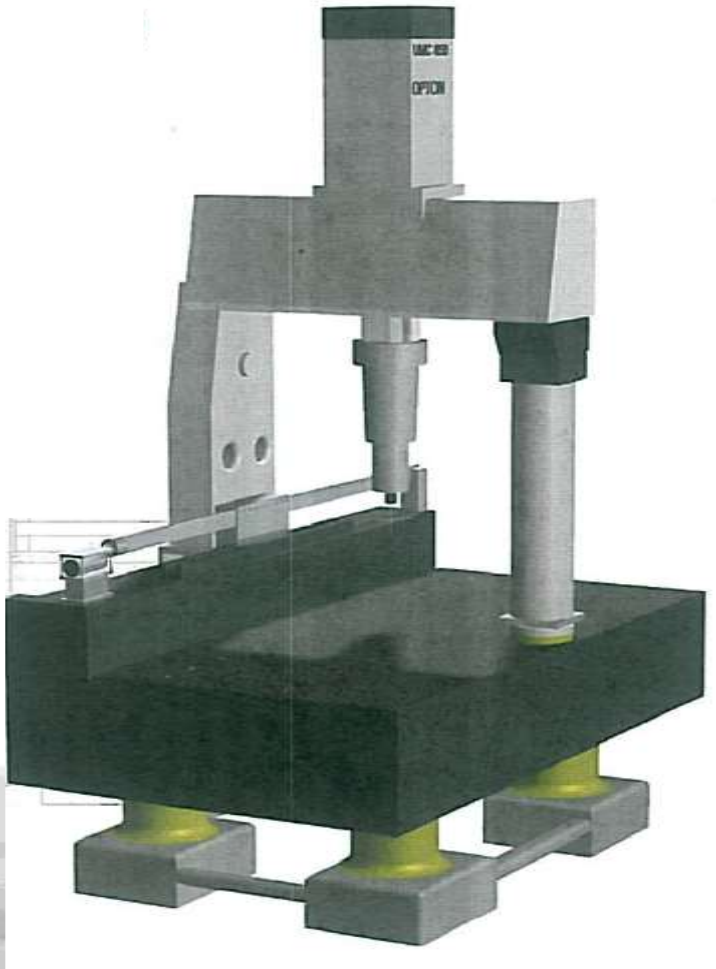
in X	4.100 mm
in Y	6.100 mm
in Z	6.430 mm

Messbereich der Maschine

in X	2.000 mm
in Y	5.000 mm
in Z	2.000 mm
Gewicht	17.300 kg
Leistungsaufnahme	3 kW
Temperaturbereich	20 °C ± 2 K
Steuerung	C99
Software	CALYPSO

UMC 850

Koordinatenmessmaschine



Technische Daten

Arbeitsbereich/Bearbeitungswerte

X	850 mm
Y	2400 mm
Z	850 mm
Max. Werkstückgewicht	2,5 t
Genauigkeiten D1	1,9 + l/200 μ
Genauigkeiten D3	3,0 + l/200 μ



Technische Daten

Arbeitsbereich / Bearbeitungswerte

Z	1300 mm
Durchmesser Spannplatte	600 mm
max. Werkstückdurchmesser	600 mm
max. Werkstückgewicht	600 kg
Genauigkeiten	1,9 + I/200 μ
Durchmesser Spannplatte	0,2 μ

Maschinenübersicht Großteilebearbeitung

SCHIESS
Werkzeugmaschinenfabrik GmbH

SCHIESS

- Vertimaster VMG 6PS -Portal-, Fräs-, Drehzentrum in Gantry-Bauweise (ab 2023)

ASCHERSLEBEN

- CFZ 5.2 - Zweiständer-Portalfräsmaschine
- CFZ 5.1 - Zweiständer-Portalfräsmaschine

WOIAN

- Rapid 1/x - Horizontalbohr-/ Fräswerk



- TH6513 - Horizontalbohr-/ Fräswerk

WEILER

- Weiler E120/10500 - Drehmaschine

ASCHERSLEBEN

- SZ 1600 - Führungsbahnschleifmaschine
- SZ 2200 - Führungsbahnschleifmaschine



Vertimaster VMG 6 PS

Portal-, Fräs-, Drehzentrum in Gantrybauweise

SCHIESS



ab 2023

Hallenkapazität:

- sehr gute Zugänglichkeit
- Hallentor mit 8 m Breite und 6 m Höhe
- Hallenkran mit max. 120 t Traglast
- Bereitstellfläche ca. 350 m²

Technische Daten

Max. Durchgangshöhe	4.950	mm
Max. Durchgangsbreite	8.000	mm
Plattenfeldlänge	15.000	mm
Verfahrweg X	21.000	mm
Ø Planscheibe	6.000	mm
Antriebsleistung	296	kW
Max. Drehzahl	40	1/min
Max. Drehmoment	323	kNm
Antriebsleistung	296	kW
Support	Ø 560	mm
Antriebsleistung	100	kW
Kopfwechselstation	6	Plätze
Werkzeugwechsel	70	Plätze
Köpfe	GB1N, GB1XN, WB1N, UB1N, Normalstahlhalter, Reduzierhülse SK60/SK50	

CFZ 4.2

Zweiständerportalfräsmaschine

ASCHERSLEBEN



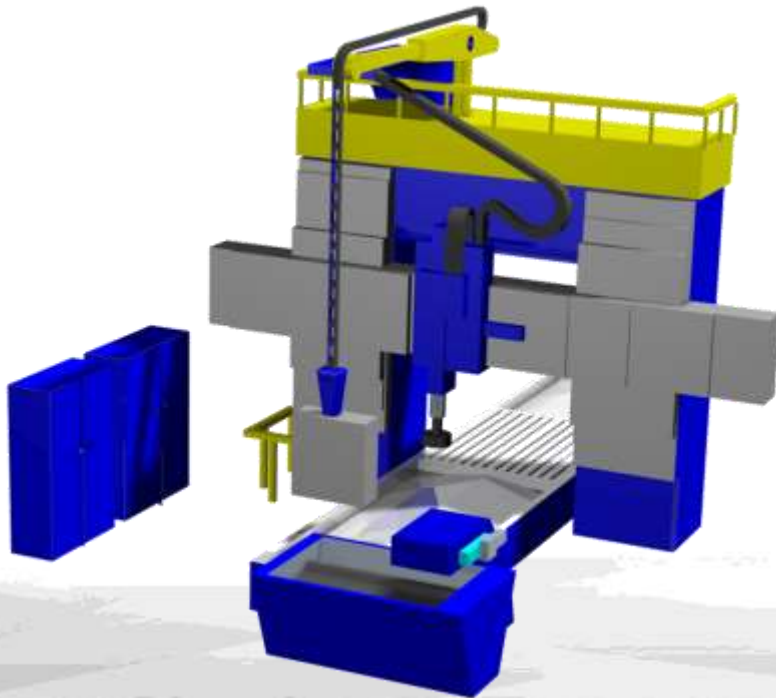
Technische Daten

Arbeitsbereich X	6.000	mm
Arbeitsbereich Y	4.000	mm
Arbeitsbereich Z	1.500	mm (RAM)
Tisch	6.000x2.000	mm
RAM	240x280	mm
Durchgang		
Breite	2.200	mm
Höhe	2.000	mm
Max. Drehzahl	3.150	1/min
Eilgang	10.000	mm/min
Vorschub	10.000	mm/min
Tisch	2 – 6000	mm/min
Querträger	2 – 1600	mm/min
Max. Beladepazität	20.000	kg
Bearbeitungsköpfe	GB1, WB1	
Steuerung	Sinumerik 840D	
Werkzeugaufnahme	SK50	

CFZ 5.1

Zweiständerportalfräsmaschine

ASCHERSLEBEN



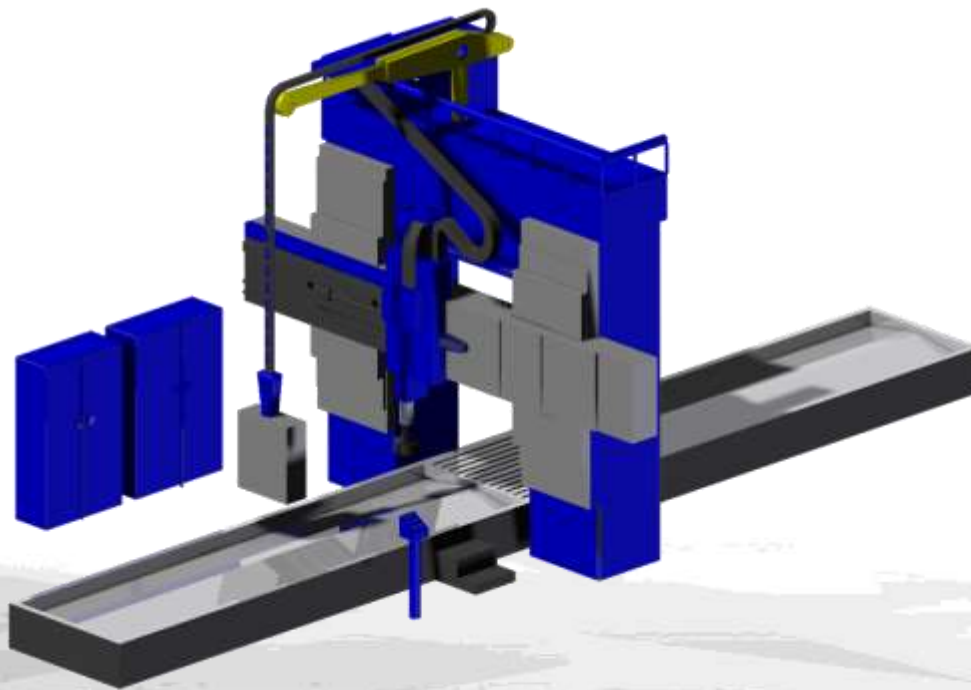
Technische Daten

Arbeitsbereich X	5.500	mm
Arbeitsbereich Y	4.000	mm
Arbeitsbereich Z	1.000	mm (RAM)
Tisch	5.200x2.500	mm
RAM	600x600	mm
Durchgang		
Breite	3.000	mm
Höhe	2.300	mm
Max. Drehzahl	2.000	1/min
Eilgang	10.000	mm/min
Vorschub		
Tisch	2 – 6.000	mm/min
Querträger	2 – 1.600	mm/min
Max. Beladepazität	40.000	kg
Bearbeitungsköpfe	WFG VSL	
Steuerung	Sinumerik 840D	
Werkzeugaufnahme	SK50	

CFZ 5.2

Zweiständerportalfräsmaschine

ASCHERSLEBEN



Technische Daten

Arbeitsbereich X	12.000	mm
Arbeitsbereich Y	3.000	mm
Arbeitsbereich Z	2.200	Mm
Tisch	12.000x2.500	mm
RAM	600x600	mm
Durchgang		
Breite	3.000	mm
Höhe	2.300	mm
Max. Drehzahl	2.000	1/min
Vorschub	4.800	mm/min
Max. Beladekapazität	20.000	kg
Bearbeitungsköpfe	WFGN WFGU VSL	
Steuerung	Sinumerik 840D	
Werkzeugaufnahme	SK50	

Ascamill T2060

Portalfräsmaschine



Technische Daten

Arbeitsbereich X	6.200	mm
Arbeitsbereich Y	4.800	mm
Arbeitsbereich Z	1.100	mm
Arbeitsbereich W	1.700	mm
Tisch	6.000x2.000	mm
RAM	420x380	mm
Durchgang:		
Breite	2.700	mm
Höhe	2.500	mm
Max. Drehzahl	4.000	1/min
Eilgang	30.000	mm/min
Vorschub	10.000	mm/min
Max. Beladepazität	20.000	kg
Bearbeitungsköpfe	GB1M, WB1M, UBMS	
Steuerung	Sinumerik 840D SL	
Werkzeugaufnahme	SK50	

TH6513

Horizontalbohr-/Fräswerk



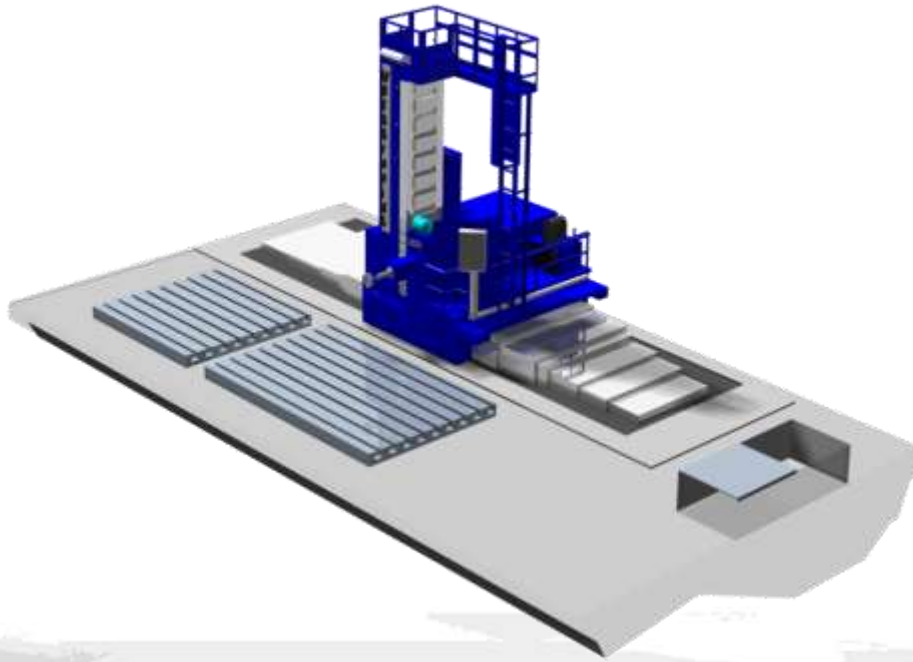
Technische Daten

Arbeitsbereich X	3.000	mm
Arbeitsbereich Y	1.600	mm
Arbeitsbereich Z	2.000	mm
Arbeitsbereich W	800	mm
Arbeitsbereich B	360	Grad
Tisch	1.820x1.600	mm
Max. Drehzahl	2.000	1/min
Max. Vorschub	9.000	mm/min
Max. Beladepazität	10.000	kg
Hauptantrieb	45	kW
Bearbeitungsköpfe	WFGU WB1 VSL	
Steuerung	Sinumerik 880	
Werkzeugaufnahme	SK50	

BW4

Horizontalbohr-/Fräswerk Rapid 4

SCHIESS
Werkzeugmaschinenfabrik GmbH

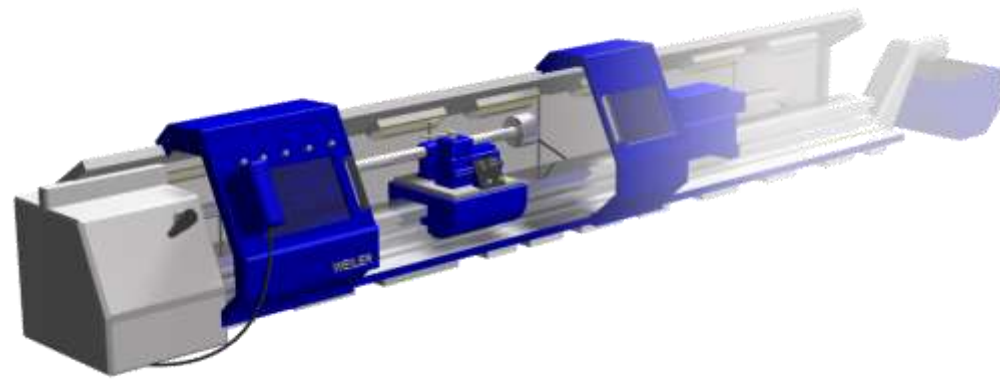


Technische Daten

Arbeitsbereich X	11.000	mm
Arbeitsbereich Y	2.900	mm
Arbeitsbereich Z	600	mm
Arbeitsbereich W	600	mm
Tisch	2.000x1.800	mm
Max. Drehzahl	2-1200	1/min
Max. Vorschub	6	m/min
Max. Beladepazität	10 / 200	t
Hauptantrieb	45	kW
Bearbeitungsköpfe	WFG	
Steuerung	Sinumerik 840D	
Werkzeugaufnahme	SK50	

Weiler E 120 / 10500 Drehmaschine

 **WEILER**

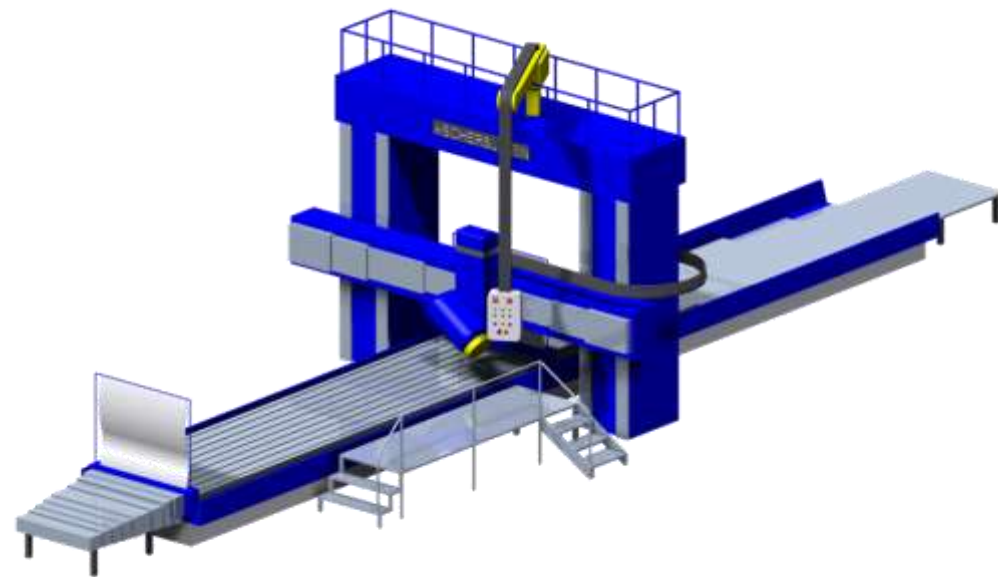


Technische Daten

Drehlänge	10.500	mm
Umlaufdurchmesser über Bett	1.200	mm
Umlaufdurchmesser über Planschieber	830	mm
Bettbreite	600	mm
Drehspindel		
Drehmeißelquerschnitt	40x40	mm
Spindelkopf (DIN55027)	Größe 15	
Spindeldurchmesser	235	mm
Spindelbohrung	165	mm
Innenkegel der Hauptspindel	metr. 171	mm
max. Drehzahl	1 – 900	1/min
max. Beladepazität	10.000	kg
metr. Gewinde	0,1 – 4000	

SZ 1600 Führungsbahnschleifmaschine

ASCHERSLEBEN

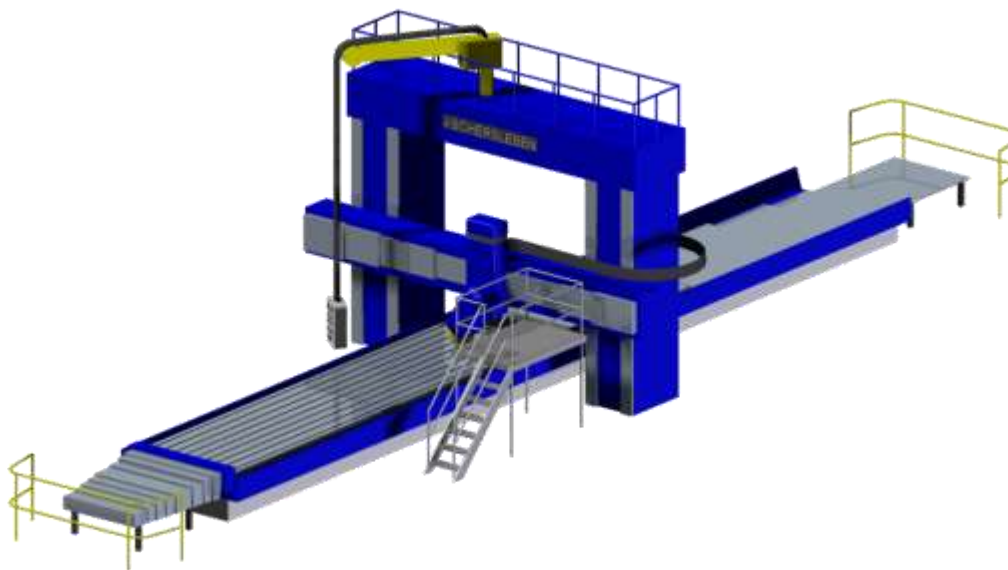


Technische Daten

Arbeitsbereich X	12.000	mm
Arbeitsbereich Y	1.600	mm
Arbeitsbereich Z	1.600	mm
Durchgangsbreite	1.800	mm
Durchgangshöhe	1.600	mm
Max. Drehzahl	1000	min ⁻¹
Max. Drehzahl Universalschleifer	2800	min ⁻¹
Vorschub	30	m/min
Genauigkeit	4-5	µm
max. Werkstückgewicht	25.000	kg

SZ 2200 Führungsbahnschleifmaschine

ASCHERSLEBEN



Technische Daten

Arbeitsbereich X	8.000	mm
Arbeitsbereich Y	2.200	mm
Arbeitsbereich Z	2.400	mm
Durchgangsbreite	2.400	mm
Durchgangshöhe	2.600	mm
Max. Drehzahl	960	min ⁻¹
Max. Drehzahl Universalschleifer	1200	min ⁻¹
Vorschub	30	m/min
Genauigkeit	4-5	µm
max. Werkstückgewicht	25.000	kg



SCHIESS

Werkzeugmaschinenfabrik GmbH

